

## 帕森斯（张家口）工业技术有限责任公司

### 液压切割锯、气动切割锯采购技术要求

此次采购计划为液压切割锯、气动切割锯等零部件，具体明细及技术要求如下：

#### 1.采购明细：

名称	规格型号	单位
液压切割锯锯体	JRD-13	件
液压锯马达	JRD-13-8	件
操作阀	JRD-13-9	件

名称	规格型号	单位
气动切割锯锯体	JQD-13	件
气动锯马达	JQD-13-9	件
气动锯开关	JQD-13-10	件

#### 2. 产品图纸：

见附件 1-6.

#### 3.技术要求：

1) 材料要求： 两种锯体的零部件材料要求为 45#调质材料，材料应具备强度和耐磨性，以确保锯的耐用性。

液压切割锯锯体、气动切割锯锯体、锯盘的材料为 6061-T6 高强度的铝

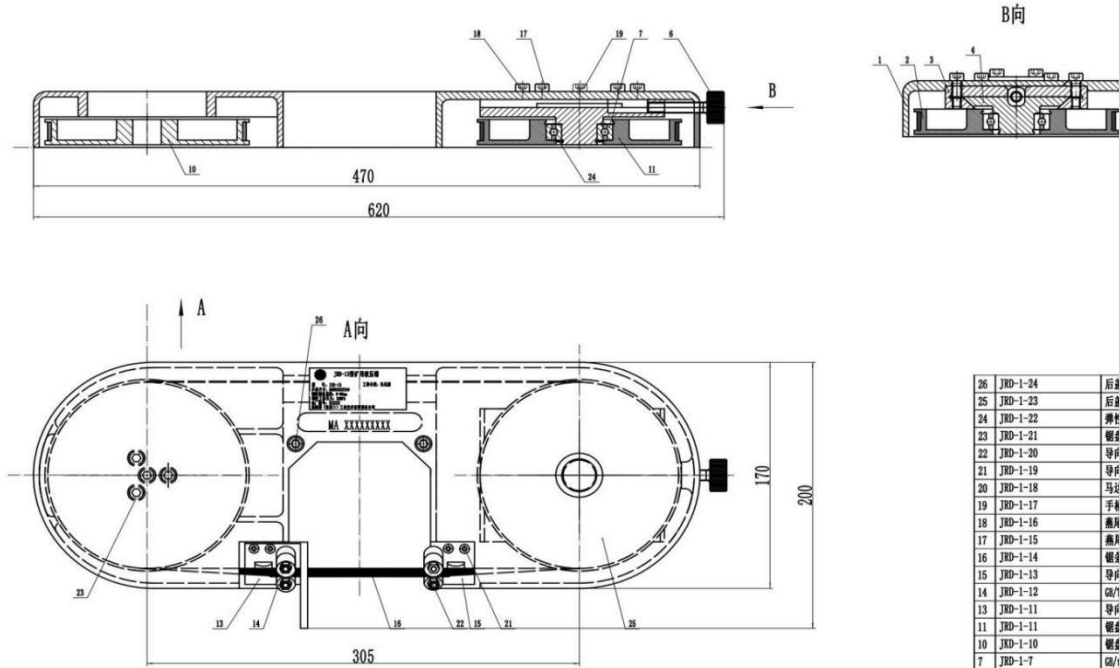
合金材料因具有足够的强度和耐磨性。

- 2) 制造工艺标准：按照设计图纸及技术要求进行加工零部件，应保证加工精度和耐用性，需热处理的部件保证硬度和韧性，以满足锯的使用要求。
- 3) 锯壳体表面涂层处理：液压锯与气动锯的壳体表面必须进行氧极化处理，防止铝合金氧化变色和褪色。
- 4) 液压切割锯锯体、气动切割锯锯体零部件不得有卡顿，空转顺畅，主动与从动轮盘在轴向和径向跳动不得超过  $\sqrt{0.3\text{mm}}$ 。
- 5) 矿用液压锯马达技术要求：额定流量：15L/min，空载转速：1300r/min，额定压力：25MPa；  
矿用气动锯马达技术要求：额定压力：0.8MPa，空载转速：5800r/min。
- 6) 液压切割锯操作手柄及气动锯开关总成在施加工作压力后，应操作灵活，不能有卡顿、漏油和漏气现象。
- 7) 锯体锯盘预紧装置水平位移精度保证在  $\leq 0.5\text{mm}$ ，在负载过程中不得有松动和退让现象。
- 8) 液压锯与气动锯锯体中导向支板和导向支架必须保证倾斜 35 度，确保切割锯条使用顺畅。
- 9) 液压锯与气动锯锯体中锯盘胶条镶嵌必须牢固，提高锯条与胶条的摩擦系数，防止工作中打滑现象发生。

帕森斯工业公司

2023 年 10 月 15 日

附件 1: 液压切割锯锯体总成:

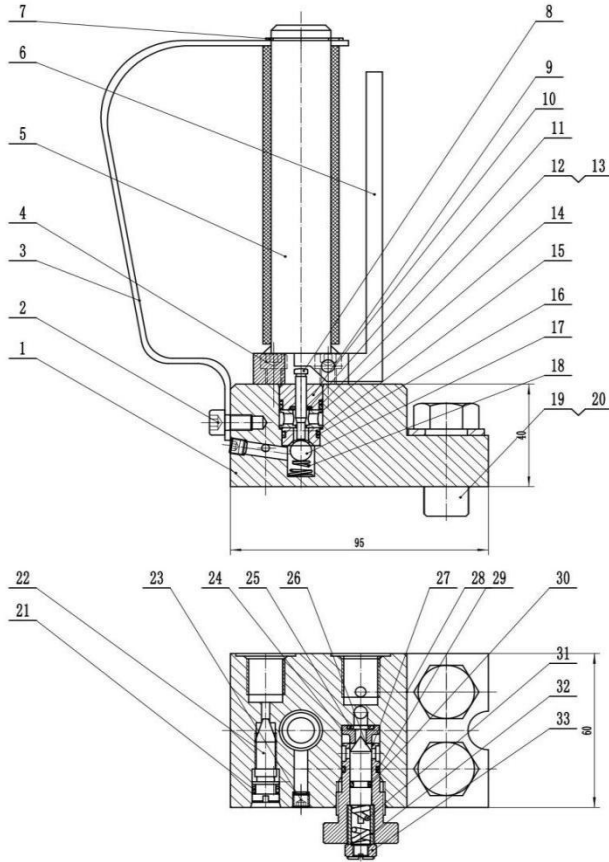


**技术要求**  
 1. 所有零部件不得有飞边、毛刺、裂纹等缺陷, 焊缝均匀连续。  
 2. 液压密封面经压力均匀牢固, 不得有漏油、刺漏等缺陷。  
 3. 液压缸马比及传动壳体等受压最高温度, 不高于60℃。

26	JRD-1-24	后盖紧固螺钉M6×10	2	GB/T70.2-2008内六角平圆头螺钉	0.004	0.01		
25	JRD-1-23	后盖	1	6061-T6	0.9	0.90		
24	JRD-1-22	弹性挡圈25×23×1.2	1	GB/T894.1-1986轴用弹性挡圈	0.004	0.00		
23	JRD-1-21	锯盖紧固螺钉M6×18	3	GB/T70.1-2008内六角沉头螺钉	0.008	0.02		
22	JRD-1-20	导向轴承紧固螺钉M6×30	4	GB/T70.1-2008内六角螺钉	0.009	0.04		
21	JRD-1-19	导向支架紧固螺钉M6×15	4	GB/T70.2-2008内六角螺钉	0.005	0.02		
20	JRD-1-18	马达固定螺钉M6×50	4	GB/T70.1-2008内六角螺钉	0.027	0.11		
19	JRD-1-17	手柄固定螺钉M6×10	4	GB/T70.2-2008内六角螺钉	0.004	0.02		
18	JRD-1-16	燕尾滑块固定螺钉M6×20	4	GB/T70.2-2008内六角螺钉	0.006	0.02		
17	JRD-1-15	燕尾底座固定螺钉M6×10	4	GB/T70.2-2008内六角螺钉	0.01	0.04		
16	JRD-1-14	锯条	1		0.04	0.04		
15	JRD-1-13	导向支架	1	45#	0.09	0.09		
14	JRD-1-12	GB/T276-1994滚内球轴承 (6007)	8		0.02	0.16		
13	JRD-1-11	导向支架	1	45#	0.2	0.20		
11	JRD-1-11	锯盖-2	1	6061-T6	0.23	0.23		
10	JRD-1-10	锯盖-1						
7	JRD-1-7	GB/T276-1994滚内球轴承 (6005)	3		0.06	0.18		
6	JRD-1-6	拉紧螺钉M6×55	1	45#	0.29	0.29		
5	JRD-1-5	手柄	1		0.45	0.45		
4	JRD-1-4	滑动支架	1	45#	0.59	0.59		
3	JRD-1-3	燕尾底座	1	45#	0.77	0.77		
2	JRD-1-2	锯盖-1	1	6061-T6	0.26	0.26		
1	JRD-1-1	外壳	1	6061-T6	1.293	1.29		

序号	代号	名称	数量	材料	单件重量	总计重量	备注
JRD-13型矿用液压锯					张建新 (张家口) 工业技术有限责任公司		
液压锯锯体总成					JRD-13		
标记	处数	分区	更改文件号	签名	年、月、日		
设计	宋德华	2022.9.20	标准化			阶段标记	重量 比例
审核	高一品	2022.9.20				12.98	1:1
工艺	宋德华	2022.9.20	批准	张兵军	2022.9.20	共 张	第 张

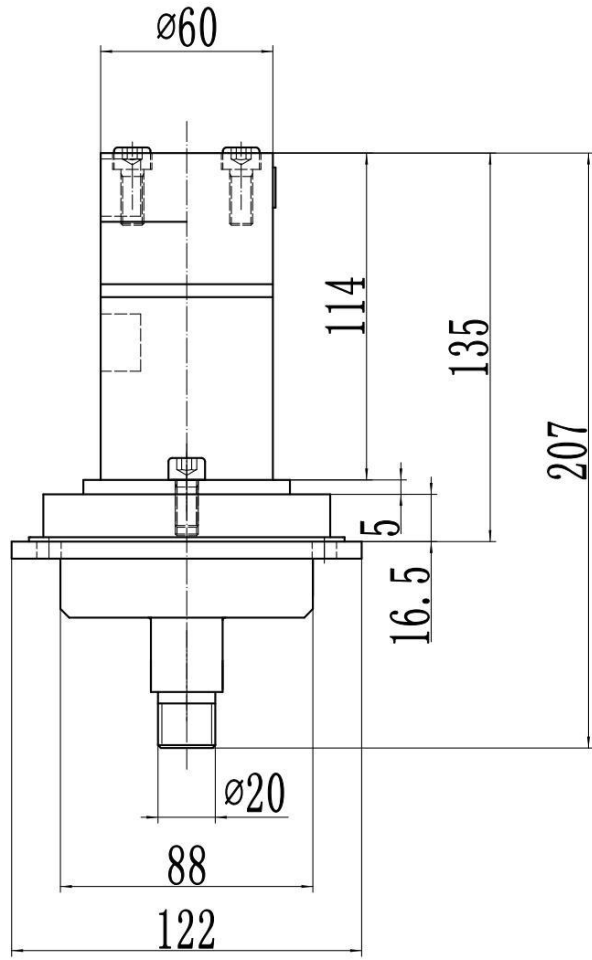
附件 2: 液压锯操作阀



33		螺母M10	1						
32	JRD-13-9-19	螺杆	1	45					
31	JRD-13-9-18	弹簧	1						
30	GB/T3452.3-2005	O形圈6×1.8	1						
29	GB/T3452.3-2005	O形圈14×1.8	1						
28	GB/T771-1995	内六角圆柱头紧定螺钉M5×5	1						
27	JRD-13-9-17	大铜芯	1	45					
26	JRD-13-9-16	铜芯	1	45					
25	GB/T3452.3-2005	O形圈10×1.8	1						
24	JRD-13-9-15	底座	1	45					
23	GB/T771-1995	内六角圆柱头紧定螺钉M6×6	6						
22	JRD-13-9-14	放气阀	1						
21	GB/T3452.3-2005	O形圈10×1.8	1						
20		组合密封垫圈16	2						
19	JRD-13-9-13	螺栓	2						
18	JRD-13-9-12	塔簧	1						
17	JRD-13-9-11	钢球φ8	1						无图
16	GB/T3452.3-2005	O形圈14×1.8	1						
15	JRD-13-9-10	尼龙垫	1	尼龙1010					
14	JRD-13-9-09	铜垫	1	黄铜					
13	JRD-13-9-08	挡圈φ16×φ13.4×1.25	1	聚甲醛					无图
12	GB/T3452.3-2005	O形圈16×1.8	1						
11	GB/T3452.3-2005	O形圈6×1.8	1						
10		圆柱销6×20	1						
9	JRD-13-9-07	活塞	1	黄铜					
8	JRD-13-9-06	小铜杆	1	45					
7		轴用弹性挡圈22	1						
6	JRD-13-9-05	手柄	1	45					
5	JRD-13-9-04	手把	1	组合					
4	JRD-13-9-03	盖板	1	45					
3	JRD-13-9-02	弯板	1	Q235-A					
2	GB/T 70.1-2000	内六角圆柱头螺钉 M5X10	1						
1	JRD-13-9-01	阀体	1	45					

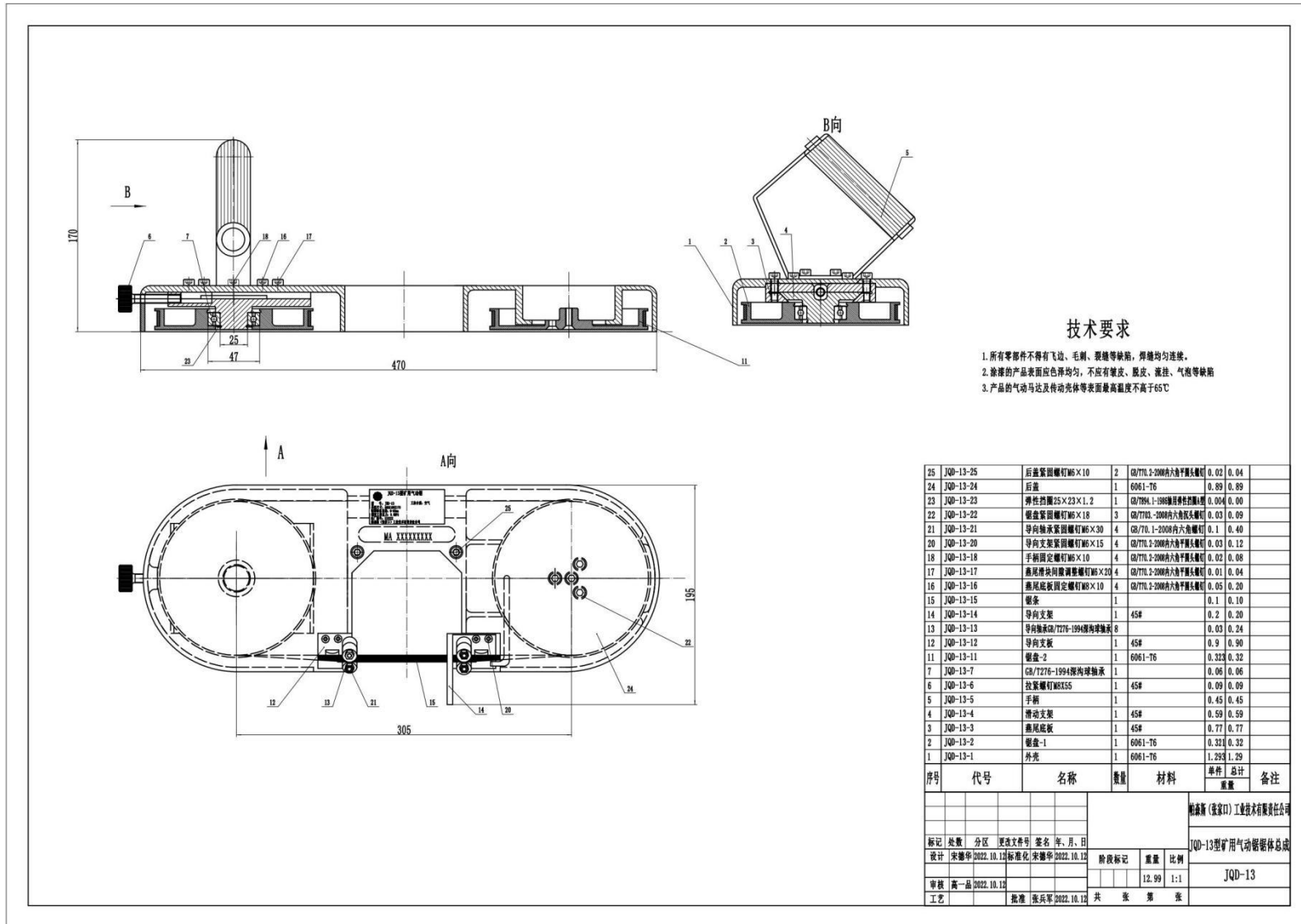
序号	代号	名称	数量	材料	单件重量	总计重量	备注
							邯郸新 (集团) 工业技术有限责任公司
							手柄开关总成
标记 处数 分区 更改文件号 签名 年、月、日							阶段 标记 重量 比例
设计 高一品 2022.12.16 标准化							1:1
审核							共 张 第 张
工艺							JRD-13-9

附件 3 液压马达

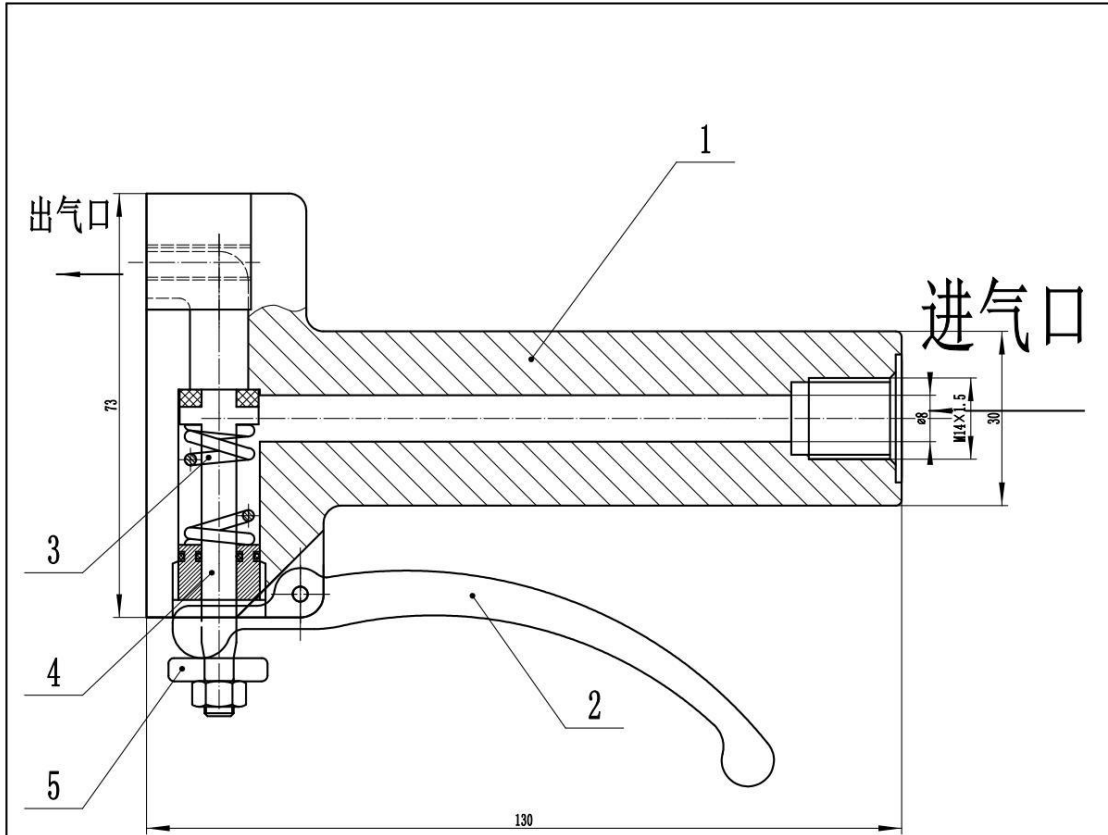


						榆森斯 (蒙家口) 工业技术有限责任公司		
						液压锯马达		
						JRD-13-8		
标记	处数	分区	更改文件号	签名	年、月、日	阶段标记	重量	比例
设计	宋德华	2022.9.20	标准化				12.98	1:1
审核	高一品	2022.9.20						
工艺	宋德华	2022.9.20	批准	张兵军	2022.9.20	共	张	第

附件 4: 气动切割锯锯体总成



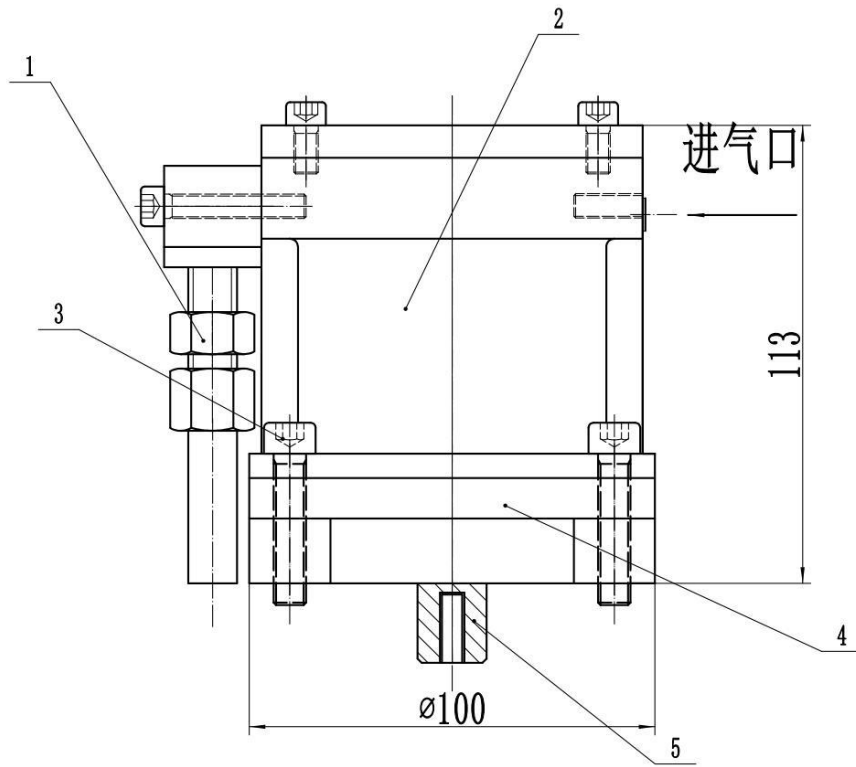
附件 5：气动锯开关总成



5	JQD-13-5	挡圈	1	45#			
4	JQD-13-4	轴	1	45#			
3	JQD-13-3	弹簧	1				
2	JQD-13-2	开关	1	铝			
1	JQD-13-1	手柄	1	铝			

序号	代号	名称	数量	材料	单件	总计	备注
					重量		
					帕森斯(张家口)工业技术有限责任公司		
					气动锯开关总成		
标记	处数	分区	更改文件号	签名	年、月、日	阶段标记	
设计	宋德华	2022.10.12	标准化	宋德华	2022.10.12	重量	比例
审核	高一品	2022.10.12				12.99	1:1
工艺			批准	张兵军	2022.10.12	共 张 第 张	
					JQD-13-10		

附件 6: 气动锯马达



5	JQD-13-21	传动轴	1						
4	JQD-13-20	减速装置	1						
3	JQD-13-19	马达固定螺钉M8×50	4	GB/T70.1-2008内六角螺钉	0.05	0.20			
2	JQD-13-9	气动马达壳体	1		4.7	4.70		安标受控	
1	JQD-13-8	冷却管	1	Cu (铜)	0.25	0.25			
序号	代号	名称	数量	材料	单件 总计 重量		备注		
				帕森斯(张家口)工业技术有限责任公司					
				JQD-13型矿用气动锯马达					
标记	处数	分区	更改文件号	签名	年、月、日	阶段标记		重量	比例
设计	宋德华		2022.10.12	宋德华	2022.10.12			12.99	1:1
审核	高一品		2022.10.12					JQD-13	
工艺				批准	张兵军	2022.10.12	共	张	第
							张		张