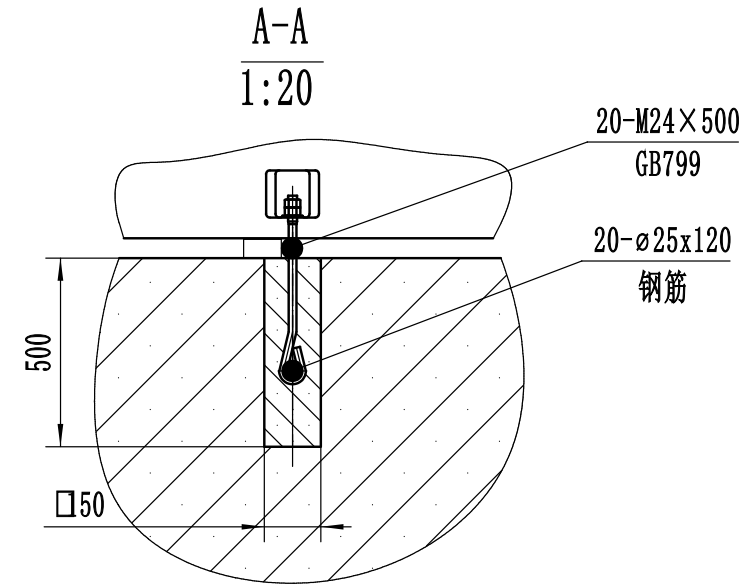
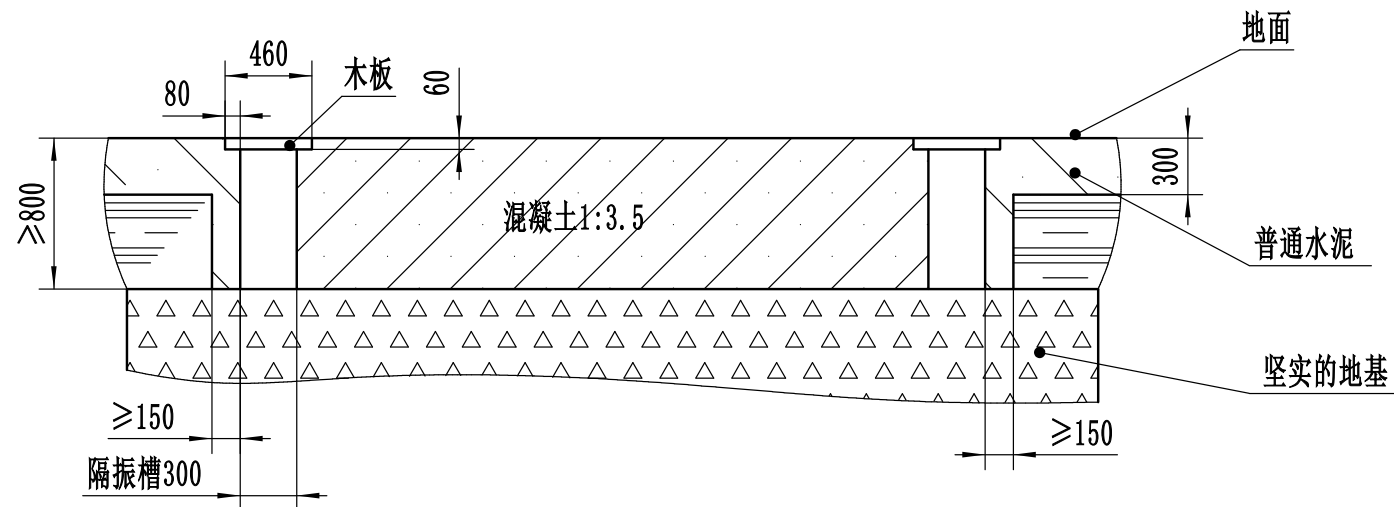


MGK2880 机床安装基础图

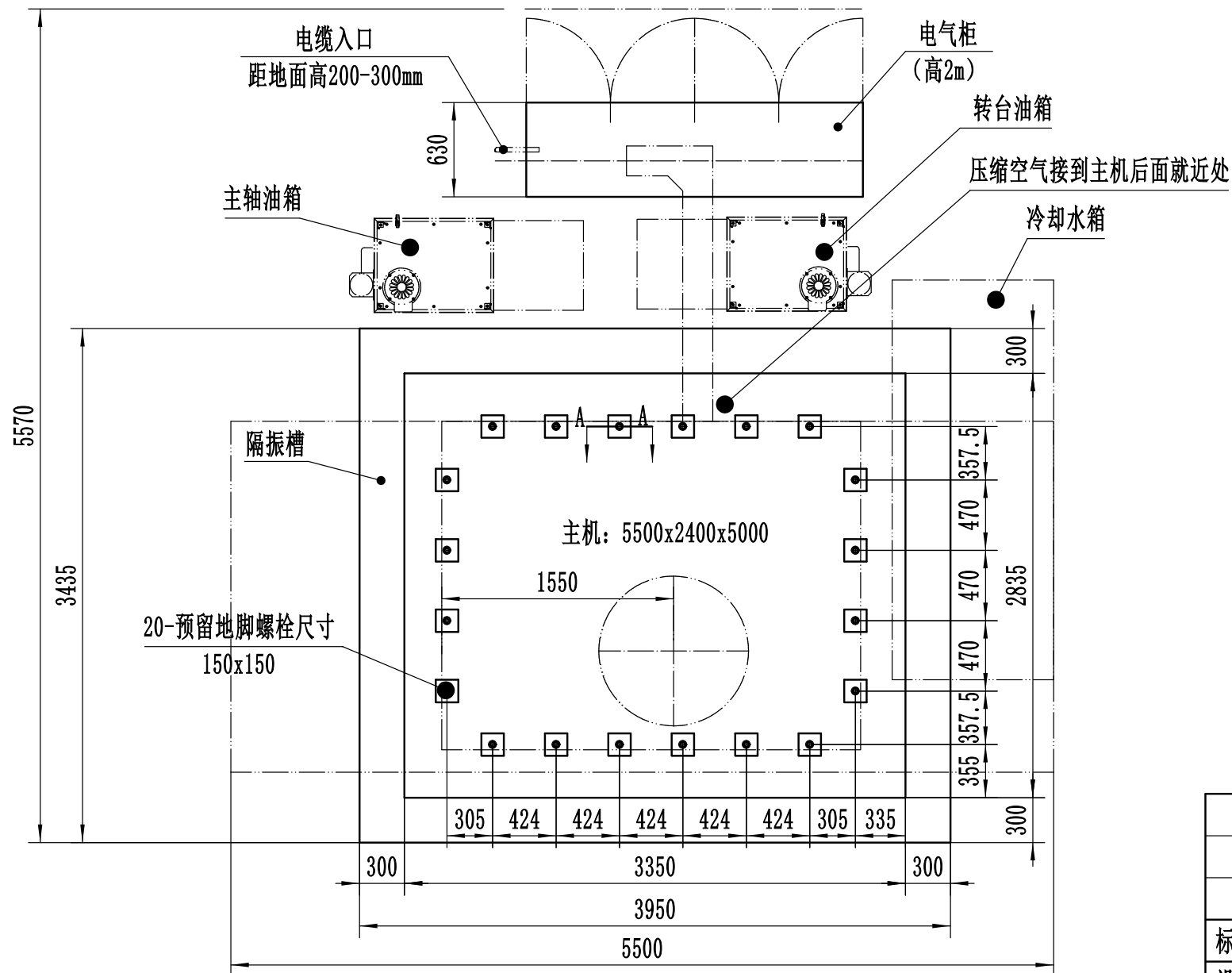


技术要求:

1. 基础由整体钢筋混凝土制成，商砼C30；地基水平面误差不大于5mm；
2. 机床接地装置电阻值应小于5欧姆；
3. 机床电机功率65KVA.
4. 基础制成后，应经过30天数的养护。
5. 电源线槽为直径100mm无缝钢管，长度为8000mm，为地下走线。
6. 压缩空气接到图纸位置（由使用单位负责）
7. 防震槽做30*30角钢护角，3430*460*60木板两条，3350*460*60木板两条。
8. 防震槽隔震层填充为聚苯板。
9. 地脚螺栓由机床厂家提供。
10. 混凝土地基厚度1000mm.
11. 地基钢筋布置由专业土建工程师根据用户当地的地质条件专门设计。

特别提示:

地基的刚度和稳定对机床的正常使用十分重要。地基的厚度、钢筋的数量和布置、防震沟的设置等地基建造事宜，都应请专业的土建工程师根据用户当地的地质条件专门设计。该技术要求只是对地基的最低要求，本公司对地基的制造不承担责任。



					地基图 (中煤张家口煤矿)			威海广宇大成数控机床有限公司	
标记	处数	分区	更改文件号	签名	年、月、日				高精度数控立式磨床
设计	王媛	2024年3月1日	标准化			阶段标记	重量	比例	
审核								1:40	MGK2880-00005
工艺			批准			共 1 张	第 1 张		